

CONSTRUCTION LOGEMENTS MONISTROL/ LOIRE - Rue Kersonnier 2 -

T4 - C001

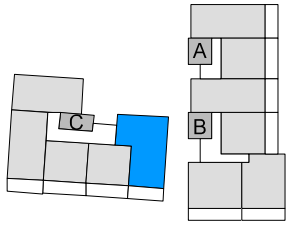
BAT C - Niveau RDC

Surfaces :	m ²
Entrée :	7.4
Dgt :	3.5
Cuisine :	7.6
Séjour :	25.8
WC :	2.1
S. de Bain :	5.6
Cellier :	3.2
Chambre 1 :	11.4
Chambre 2 :	11.2
Chambre 3 :	11.5

Total habitable :	89.3
Terrasse :	14.7

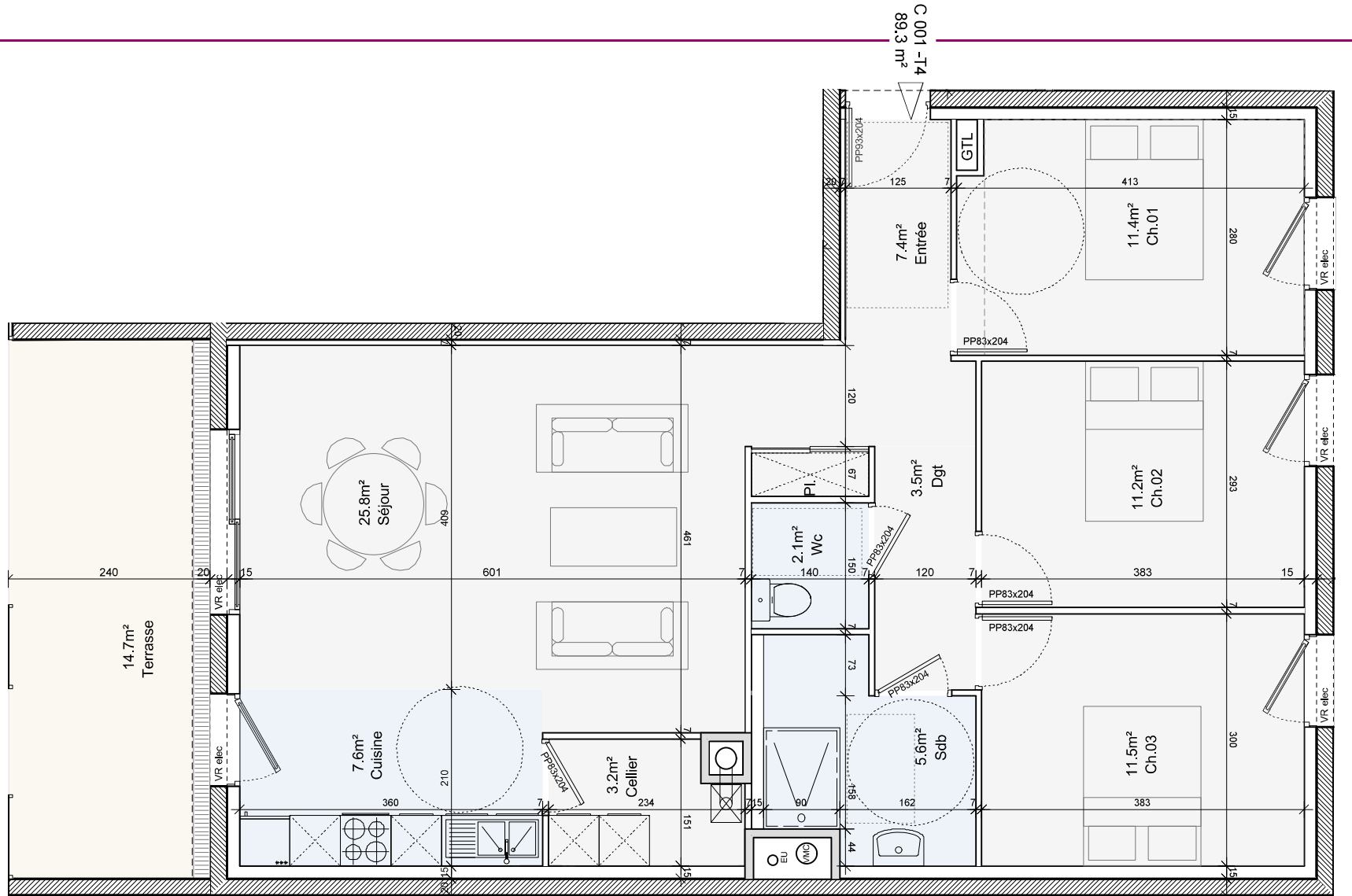
DESCRIPTIF

SITUATION



Fevrier 2019

AVERTISSEMENT :
Des modifications sont susceptibles d'être apportées à ce plan en fonction des nécessités techniques de la réalisation, tant en ce qui concerne les dimensions libres que l'équipement. Les surfaces et les côtes sont données à titre indicatif sous réserve des impératifs de construction et des tolérances d'exécution (ou autres).



ECHELLE 1/50

